



**PeakTech® 8010**



Bei Schallpegelmessungen unter extremen Bedingungen, in großen Höhen oder bei hohen Anforderungen an die Genauigkeit der Messergebnisse, sollten Schallpegelmessgeräte vor der Messung mit einem Schallpegelkalibrator überprüft werden.

Auch zum Einmessen und der Überprüfung von Mikrofonen in der Audio-technik benötigt man einen Schallpegelkalibrator, welcher dafür ausgelegt ist, mehrere Schallpegel bei einer festgelegten Kennfrequenz zu erzeugen.

Dieser Kalibrator verfügt über zwei schaltbare Kalibrierstufen. Die Stufe „94dB“, welche einem Schalldruck von 1 Pascal entspricht und die Stufe „114dB“, welche einem Schalldruck von 10 Pascal entspricht. Diese werden mit einem 1kHz Sinus-Signal ausgegeben, so dass alle Messwerte für Geräte der DIN IEC 60942 Klasse 2 geeignet und für jeden Audiotechniker nachvollziehbar sind.

- Zur Kalibrierung und Überprüfung von Schallpegelmessgeräten
- Zur Überprüfung von 1/2" Audiomikrofonen
- Hohe Genauigkeit von +/- 0,5 dB
- Ausgabe einer 1 kHz Sinuswelle
- Umschaltbar zwischen 94 dB oder 114 dB
- Frequenzgenauigkeit von +/- 4%
- Messungen nach IEC 60942 Klasse 2
- Zubehör: 9 V-Batterie, Bedienungsanleitung, Tragetasche



*For sound level measurements in extreme conditions, at high altitudes or high demands on the accuracy of the measurement results, sound level meters should be checked prior to the measurement with a sound level calibrator.*

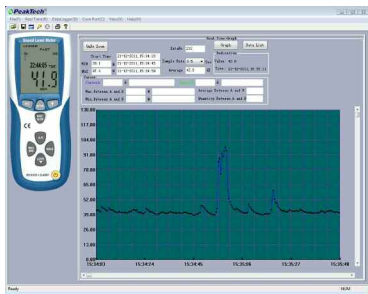
*Also for calibration and verification of microphones in audio technology, you need a sound level calibrator, which is designed to produce several sound pressure levels at a fixed frequency characteristic.*

*This calibrator has two switchable calibration steps. The level "94dB", which corresponds to a sound pressure of 1 Pascal, and the step "114dB", which corresponds to a sound pressure of 10 Pascal. These are generated at a 1 kHz sine wave signal, so that all measurements are suitable for appliances with the DIN IEC 60942 Class 2 standard and understandable for every audio engineer.*

- *For calibration and verification of sound level meters*
- *For testing of 1/2" audio microphones*
- *High accuracy of +/- 0.5 dB*
- *Output at 1 kHz sine wave*
- *Switchable between 94 dB and 114 dB*
- *Frequency accuracy of +/- 4%*
- *Measurements according to IEC 60942 class 2*
- *Accessories: 9 V battery, User Manual, Carrying Case*

► **SPECIFICATIONS**

Ausgabe Schallpegel / Output Sound Level	94 dB oder / or 114 dB
Genauigkeit / Accuracy	+/- 0.5dB
Schalldruck Pegel / Sound Pressure Level	1 Pa @ 94 dB ; 10 Pa @ 114 dB
Ausgabefrequenz / Output Frequency	1000 Hz +/- 4%
Mikrofonöffnung / Microphone Port	½ Zoll Mikrofon / Microphone
Betriebsspannung / Operating Voltage	9 V Batterie / Battery
Abmessungen / Dimensions (BxHxT/WxHxD)	51 x 120 x 43 mm
Gewicht / Weight	130 g



PeakTech® 8005



Dieser digitale Schallpegelmesser mit 4-stelliger 20 mm LCD-Multifunktionsanzeige (58 x 44 mm), Bargraph und Hintergrundbeleuchtung ist für Lärmprojekte, Qualitätssteuerung, Vorbeugung und Heilung von Krankheiten und alle Arten von Messungen des Umgebungsschalles ausgelegt, sowie zur Schallmessung in Fabriken, Schulen, Büros, im Verkehr, Haushalt usw. einsetzbar.

Darüberhinaus verfügt das PeakTech® 8005 über eine USB-Schnittstelle, mit deren Hilfe Dauermessungen über längere Zeiträume vorgenommen werden können. Eine wertvolle Unterstützung für diese Anwendungen sind der AC-Adapter für die Spannungsversorgung, sowie das Stativ für stabile Messwerte.

Das Gerät bietet die Wahl zwischen manueller und automatischer Bereichswahl in 4 Messbereichen von 30 ... 130 dB bei einer Auflösung von 0,1 dB; Umschaltung zwischen schnell und langsam entsprechend den Bewertungskenndaten und die Wahl zwischen A- und C-Bewertung.

- Mit USB 2.0-Schnittstelle und Datenlogger mit internem Speicher für bis zu 32000 Messwerten / 1 x/Sec. - 1 x/Min.
- Mit Datalogger, Alarm-Funktion und Uhranzeige
- Entspricht der Klasse 2 für Schallpegelmesser gem. IEC-61672-1
- MIN- und MAX-Messungen
- Überschreitungs- und Unterschreitungsanzeige
- Analoge AC/DC-Ausgänge für den Anschluss Frequenzanalytoren oder X-Y-Wellen-Aufnahmegeräten
- Zubehör: 3 m Mikrofonverlängerungskabel, Koffer, USB-Schnittstellenkabel, Software für Windows 95/98/NT/2000/XP/VISTA/7/8/10, Stativ, 9 V-Netzadapter, 9 V-Batterie und Bedienungsanleitung



This digital sound level meter with 4 digit 20 mm LCD multifunction display (58 x 44 mm) bargraph and backlight is designed for noise projects quality control, illness prevention and cure, all kinds of environmental sounds measurement, applied to the sound measurement at factory, school, office, traffic access and household, etc.

Furthermore the PeakTech® 8005 provides an USB interface in order to start duration-measurements over a long time. The AC-adaptor guarantees a power supply and the tripod for stable measuring values.

The unit can be selected for fast and slow response times and A- and C-weighting in 4 measurement ranges from 30 ... 130 dB with a resolution of 0.1 dB. You can also switch between auto and manual range selection.

- With USB 2.0-interface and datalogger with internal memory for up to 32000 counts / 1 x/sec. - 1x/min
- With datalogger function, adjustable alarmlevels and watch display
- Confirm the IEC-61672-1 class 2 for Sound Level Meters
- MIN- and MAX measurements
- Over and under range display
- Analog AC/DC outputs for connection to frequency analyzer or X-Y shaft recorder
- Accessories: 3 m microphone extension cabel, Case, USB interface cable, Software for Windows 95/98/NT/2000/XP/VISTA/7/8/10, Tripod, 9 V-AC-Adapter, 9 V-Battery and Manual

► SPECIFICATIONS

Angewandter Standard / Standard applied	IEC-61672-1 Typ 2, ANSI S1.4 Typ 2
Genauigkeit / Accuracy	+/- 1,4 dB
Frequenzbereich / Frequency range	31,5 Hz - 8 kHz
Dynamik-Bereich / Dynamic range	50 dB
Pegelbereiche / Level ranges	niedrig/lo: 30 dB ~ 80 dB; Med: 50 dB ~ 100 dB; hoch/hi: 80 dB ~ 130 dB; Auto: 30 dB ~ 130 dB
Ansprechzeit / Time weighting	schnell / fast: 125 mS / langsam / slow: 1s
Mikrofon / Microphone	1/2-Zoll Mikrofon mit Electred-Kondensator / 1/2 inch electret condenser microphone
Auflösung / Resolution	0,1 dB
Anzeigeaktualisierung / Display update	2 x times/sec.
Analoger Ausgang / Analog output	AC/DC-Ausgänge / outputs , AC: 1 Veff/rms = 10 mV/dB
Betriebsspannung / Operation voltage	9 V-Batterie / battery oder/or 9 V-Netzadapter / AC-adaptor
Abmessungen / Dimensions (BxHxT/WxHxD)	80 x 280 x 50 mm
Gewicht / Weight	350 g



PeakTech® 5055



Eine Erweiterung unseres Angebotes an Schallpegelmessern stellt diese Geräteausführung dar. Dieses digitale Schallpegel-Messgerät mit 3 1/2-stelliger 17 mm LCD-Anzeige und Funktionssymbolen bietet die manuelle Bereichswahl in 2 Messbereichen von 35 ... 100 dB und 65 ... 130 dB bei einer Auflösung von 0,1 dB, die Schnell-/Langsam-Umschaltung sowie die Messwert- und Maximalwerthaltefunktion und die interne Schaltung zur Überprüfung der Kalibrierung (94 dB) unterstreichen die Vielseitigkeit dieses Gerätes.

- Genauigkeitsklasse II
- Hohe Genauigkeit und breiter Messbereich
- DC/AC-Analog-Ausgang
- eingebaute Kalibriertestfunktion
- A- und C-Bewertung
- Sicherheit: IEC-61672-1/-2  
DIN EN 61672-1: 2003-10  
DIN EN 61672-2: 2004-08
- Zubehör: Tragetasche, Batterie und Bedienungsanleitung



An interesting extension of our line of sound level meters which is newly constructed. This digital sound level meter with 3 1/2 digit 17 mm LCD and function indication offers manual ranging in 2 measurement ranges from 35 ... 100 dB / 65 ... 130 dB and features 0,1 dB resolution. The fast/slow response, data- and max-hold, and the built-in calibration check (94 dB) are the most convenient features of this instrument.

- Accuracy class II
- Wide measuring range with high accuracy
- Analog AC/DC-output
- Built-in calibration check
- A and C weighting
- Safety: IEC-61672-1/-2  
DIN EN 61672-1:2003-10  
DIN EN 61672-2:2004-08
- Accessories: Carrying case, Battery and Manual

► SPECIFICATIONS

Frequenzbereiche / Frequency ranges	31,5 Hz ... 8 kHz
Schallpegel / Sound level	A + C Bewertung / Weighting (LOW): 35 ... 100 dB; (HIGH): 65 ... 130 dB ± 1,5 dB bei / at 94 dB Schallpegel und / and sound level and 1 kHz Sinussignal / sine wave
DC/AC-analog Ausgang / Analogue output	0,8 Vss/pp bei/at 94 dB; 10 mV DC/dB
Betriebsspannung / Operation voltage	9 V-Batterie / battery
Abmessungen / Dimensions (BxHxT/WxHxD)	64 x 251 x 40 mm
Gewicht / Weight	250 g